

ՀԱՍՏԱՏՈՒՄ ԵՄ՝**«Սեյսմանախազիծ» ՍՊԸ տնօրեն՝**_____ **Ռ. Հայրապետյան**“ _____ ” _____ **2015թ.****ԵԶՐԱԿԱՑՈՒԹՅՈՒՆ****ՀՀ Լոռու մարզի Ահնիծոր գյուղի դպրոցի տեխնիկական վիճակի և սեյսմիկ խոցելիության մակարդակի գնահատման վերաբերյալ**

Սույն եզրակացությունը տրվում է համաձայն ԱՌՆԱՊ հիմնադրամի և «Սեյսմանախազիծ» ՍՊԸ միջև 01.12.2015թ. կնքված թիվ ԱՍ-01/15 պայմանագրի: Եզրակացություն տալու նպատակով «Սեյսմանախազիծ» ՍՊԸ կողմից (Շենքերի և շինությունների տեխնիկական վիճակի հետազննության Պետ. լիցենզիա N13374 տրված 08.09.2009թ.) կատարվել է ՀՀ Լոռու մարզի Ահնիծոր համայնքի դպրոցի (այսուհետ շենք) ակնադիտական հետազննություն, չափագրման և լուսանկարման աշխատանքներ

Սպիտակիավերիչերկրաշարժից հետո Ահնիծոր համայնքում գործող դպրոցի շենքը ստացել է զգալի վնասվածքներ և նպատակահարմար են գտել նոր դպրոցի շենքի կառուցումը:

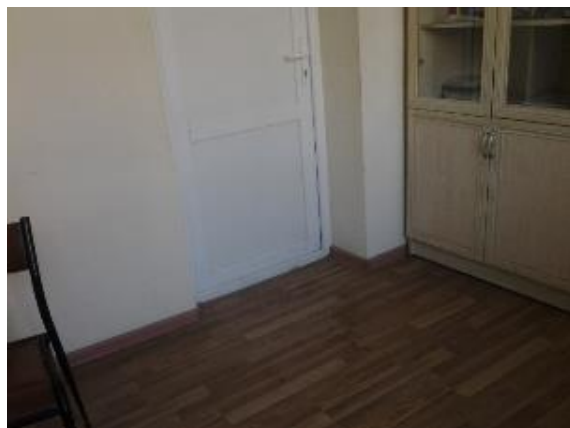
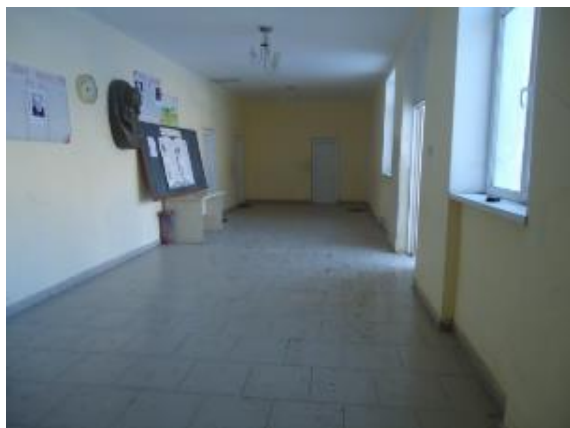
1990 թ. կառուցվել է միահարկ մեկ մասնաշենքից կազմված նոր դպրոցի շենք (տես նկ. 1): 2012 թ. դպրոցում իրականացվել են հիմնանորոգման աշխատանքներ:

Լոռու մարզի Ահնիծոր համայնքի շենքը տեղադրված է մեղմ թեքությամբ տեղանքում, առաջին հարկի հատակի նիշը բարձր է շենքի բարեկարգման

համահարթեցման նիշից մոտ 30սմ-ով: Շենքը մեկ հարկանիՊ-աձևհատակագծով, 3.3մ հարկի բարձրությամբ շենք է:

Շենքի կոնստրուկտիվ համակարգի լուծումը տրված է միաձույլ ե/բ կրող ու կապող երկայնական ու լայնական պատերով և վերնածածկի հորիզոնական կոշտ սկավառակով:Կոնստրուկտիվ տարրերն ունեն հետևյալ բնութագրերը.

- Հիմքերը ժապավենային են, իրականացված միաձույլ ե/բ-ից:
- Պատերը միաձույլ ե/բ-ից են և ունեն 30սմ հաստություն, պատերի պատվանդանային մասերը երեսպատված են բազալտե սալիկներով:
- Վերնածածկն իրականացված է միաձույլ ե/բ հոծ սալի տեսքով:
- Տանիքը բազմալանջ է կազմակերպված ջրահեռացմամբ և ծածկված է ազբոշիֆերյա ալիքավոր թերթերով:
- Սալվածքըբետոնից է:



Նկ.1Դպրոցի տեսքերը դրսից և ներսից

Հետազննության արդյունքում պարզվել է.

ՀՀ Լոռու մարզի Ահնիձոր համայնքի դպրոցիակնադիտականհետազննությանարդյունքումպարզվելէ, որմասնաշենքերի կոնստրուկտիվ տարրերի վնասվածքներ, ձևախախտումներ, անթույլատրելի ճաքեր

չկան: Պատերի, ծածկերի տեխնիկական վիճակը լավ է: Բացակայում են հիմքերի անհավասարաչափ դեֆորմացիաների նշաններ: Դպրոցի շենքի կոնստրուկտիվ համակարգում չկան նրանց շահագործման հուսալիության վրա ազդող վնասվածքներ և թերություններ (տես նկ. 1)

Հիմնվելով հետազննության արդյունքներին եզրակացնում ենք.

1. Համաձայն Հայաստանի Հանրապետության քաղաքաշինության նախարարության կողմից 08.12.2009թ. թիվ 282-Ն հրամանով հաստատված «Բնակելի, հասարակական և արտադրական շենքերի ու շինությունների տեխնիկական վիճակի հետազննության մեթոդական ցուցումների» ՀՀ Լոռու մարզի Ահնիձոր համայնքի դպրոցի տեխնիկական վիճակը գնահատվում է լավ՝ առաջին աստիճան, այն է՝ կոնստրուկտիվ տարրերը պիտանի են շահագործման համար:

2. Համաձայն Հայաստանի Հանրապետության արտակարգ իրավիճակների նախարարի առ 23.10.2014թ. թիվ 957-Ա հրամանով հաստատված «Շենքերի և շինությունների սեյսմիկ խոցելիության մակարդակի (աստիճանի) գնահատման մեթոդական ցուցումների», Ահնիձոր համայնքի դպրոցի շենքի սեյսմիկ խոցելիության մակարդակը (շենքի վարքը երկրաշարժի դեպքում) գնահատվում է ցածր, այն է՝ օբյեկտի տարածքում 9 բալ և ավելի բարձր ըստ MSK-64 սանդղակի (գետնի սպասվելիք առավելագույն արագացումը $A_{max}=0.4g$) հնարավոր երկրաշարժի ժամանակ շենքի կոնստրուկցիաներում կարող են առաջանալ չափավոր վնասվածքներ՝ վնասվածքի աստիճանը 2-րդ համաձայն ՀՀՇՆ II-6.02-2006 նորմերի 24 աղյուսակի:

Կատարող՝
գլխավոր ճարտարագետ,
տեխնիկական գիտությունների թեկնածու,
ԳՄԱ ԷԿԱ թղթակից անդամ՝

Ձ. Խլղաթյան