

Տիպարային նախագծի վերլուծական

Նախագիծը մշակվել է «ՀայՊետՆախագիծ» ինստիտուտի կողմից 1975 թվականին և նախատեսված է 192 աշակերտի համար:

Դպրոցի կոմպոզիցիան լուծված է 18,0x42,0մ եզրային առանցքաչափերի ուղանկյունաձև հատակագծով, երկհարկանի և նկուղային հարկով մեկ մասնաշենքով (տես նկար 1; 2): Հարկերի բարձրությունը 3,3մ է, իսկ նկուղային հարկինը՝ 2,7մ: Սպորտդահլիճն ունի 9.0x18.0մ չափեր, այն երկլույս է՝ ունի երկու հարկի բարձրություն: Սպորտդահլիճը ծառայում է նաև որպես հանդիսությունների դահլիճ: Մասնաշենքն ունի երկու աստիճանավանդակ:

Մասնաշենքը հաշվարկված է 7-8 բալ սեյսմակայունությամբ:

Մասնաշենքի կոնստրուկտիվ լուծումները

Մասնաշենքի կոնստրուկտիվ լուծումը շրջանակային է, հիմնակմախքը նախատեսվել է ԻԻՍ-04 սերիայի հավաքովի երկաթբետոնե (ե/բ) կոնստրուկցիաներով (տես նկար 3; 4; 5): Սյուների առանցքային հեռավորությունը լայնական և երկայնական ուղղությամբ 6.0մ են: Կրող են հանդիսանում մասնաշենքերի երկայնական ուղղությամբ շրջանակները, որոնք լայնական ուղղությամբ կապված են միմյանց հետ կապող պարզունակներով: Սպորտդահլիճում, որտեղ երկլույս է, սյուների առանցքային հեռավորությունը լայնական ուղղությամբ 12.0մ է:

Մասնաշենքի կոնստրուկտիվ տարրերն ունեն հետևյալ բնութագրերը.

- հիմքերը սյուների տակ կետային են, իսկ արտաքին պարփակող ինքնակրող պատերի տակ՝ ժապավենային,
- հավաքովի երկաթբետոնե սյուներն ունեն 30x30սմ չափերի քառակուսի լայնական հատույթ, բացառությամբ սպորտդահլիճի հատվածամասում, որտեղ սյուներն ունեն 40x30սմ չափերի ուղղանկյունաձև լայնական հատույթ և հատույթի մեծ կողմն ընկած է մասնաշենքի լայնական ուղղությամբ: Կրող պարզունակներն ունեն տավրածն լայնական հատույթ ներքին գոտիով, հատույթի բարձրությունը 52սմ է, իսկ լայնությունը գոտիի ներքևում 40սմ: Կապող պարզունակները նախատեսվել են ծածկերի սալերի հաստությամբ՝ սալերի մարմնում և ունեն 22սմ հաստություն, իրականացվել են միաձույլ երկաթբետոնով,
- շենքի պարփակող պատերն ինքնակրող են, նախատեսվել են 30սմ հաստությամբ հավաքովի երկաթբետոնե կախովի պանելներով, որոնք երեսապատված են տուֆաքարերի սալիկներով: Պանելները եռաշերտ են, որի միջին շերտը պեռլիտոպետոնից է և հանդիսանում է ջերմամեկուսիչ: Նկուղային հարկի պատերն ու պատերի պատվանդանային մասը նախատեսվել են խամքարաբետոնով,
- բոլոր մասնաշենքերի միջհարկային ծածկերն ու վերնածածկը նախատեսվել են հավաքովի երկաթբետոնե կլորանցքավոր սալերով, իսկ սպորտդահլիճի ու հանդիսությունների դահլիճի վերնածածկն իրականացվել է 12.0մ երակրությամբ և 1.5մ լայնությամբ հավաքովի երկաթբետոնե կողավոր սալերով,
- սանդուղքները նախատեսվել են հավաքովի երկաթբետոնե աստիճանաքայլերով ու հարթակներով, իսկ նկուղային հարկում՝ պողպատե հեծանների ու թեքահեծանների վրա տեղադրած հատավոր հավաքովի ե/բ աստիճաններով ու հարթակներով,
- միջնորմները նախատեսվել են պեմզաբետոնե 6սմ հաստությամբ մանրասալերի և մասամբ 20սմ հաստությամբ բլոկների շարվածքով,

- տանիքը հարթ է, ներքին ջրահեռացմամբ, նախատեսվել է մետաղական ծայղնային ու փայտյա կավարամածային կոնստրուկցիաներով և ասբոշիֆերի ալիքավոր թերթերի ծածկույթով,
- սավվածքն ասֆալտաբետոնից է:

Շենքի կոնստրուկտիվ լուծումներում կան անհամապատասխանություններ Հայաստանի Հանրապետությունում ներկայումս գործող ‘Սեյսմակայուն շինարարություն. Նախագծման նորմեր’ ՀՀՇՆ II-6.02-2006 շիննորմերի պահանջների հետ: Դրանք են.

- Շենքի հիմքերը կետային են, այսինքն առանձին կանգնած հիմքեր են, բայց կապված չեն միմյանց հետ, ինչը չի համապատասխանում նորմերի 7.4.8. կետով նախատեսված պահանջներին, այն է՝ առանձին կանգնած հիմքերը պետք է միացված լինեն պահանջներով շենքի բոլոր առանցքներով:

- Մասնաշենքի

կոնստրուկտիվ լուծումները չեն բավարարում նորմերի 7.1.2. պահանջներին այն է՝ շենքերի և կառուցվածքների ծավալահատակագծային ու կոնստրուկտիվ լուծումները պետք է բավարարեն համաչափության և կոշտության ու զանգվածների հավասարաչափ բաշխման պայմաններին: Նշենք, որ մասնաշենքում գտնվող սպորտդահլիճի հատվածամասը երկու է՝ ունի երկու հարկի բարձրություն, սակայն հակասեյսմիկ կարանով բաժանված չէ գլխավոր մասնաշենքից:

- Սպորտդահլիճի հատվածամասում չի ապահովվել նորմերի 7.3.2 կետի պայմանը, քանի որ ծածկերը մեկ հարկի սահմաններում նախատեսված են տարբեր մակարդակներում:

- Աստիճանավանդակներում հատիկավոր ե/բ աստիճանները փաստացի ամրակցված չեն մետաղական թեքահեծանների հետ, ինչպես նախատեսված է նորմերի 7.6.2. կետով:

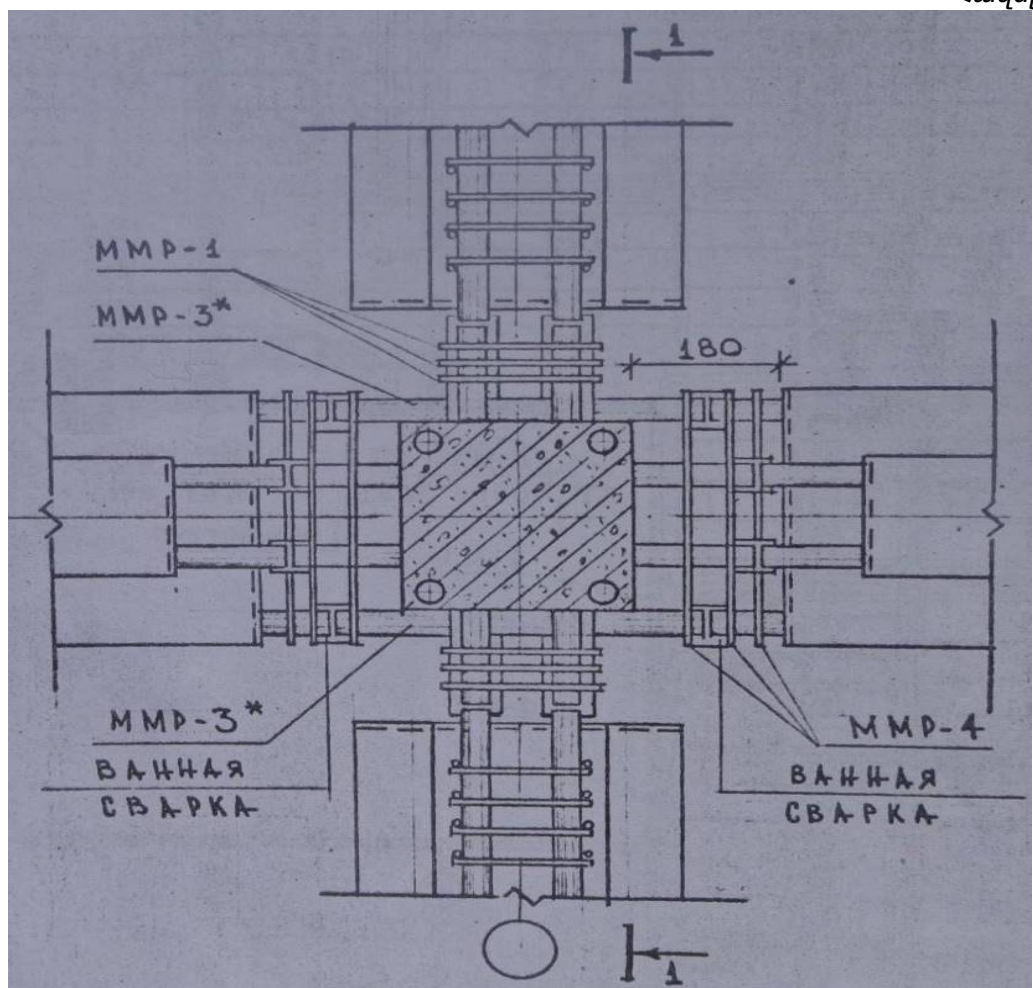


Նկ. 1 Թիվ 20 տիպարային նախագծով մշակված դպրոցի ընդհանուր տեսքը

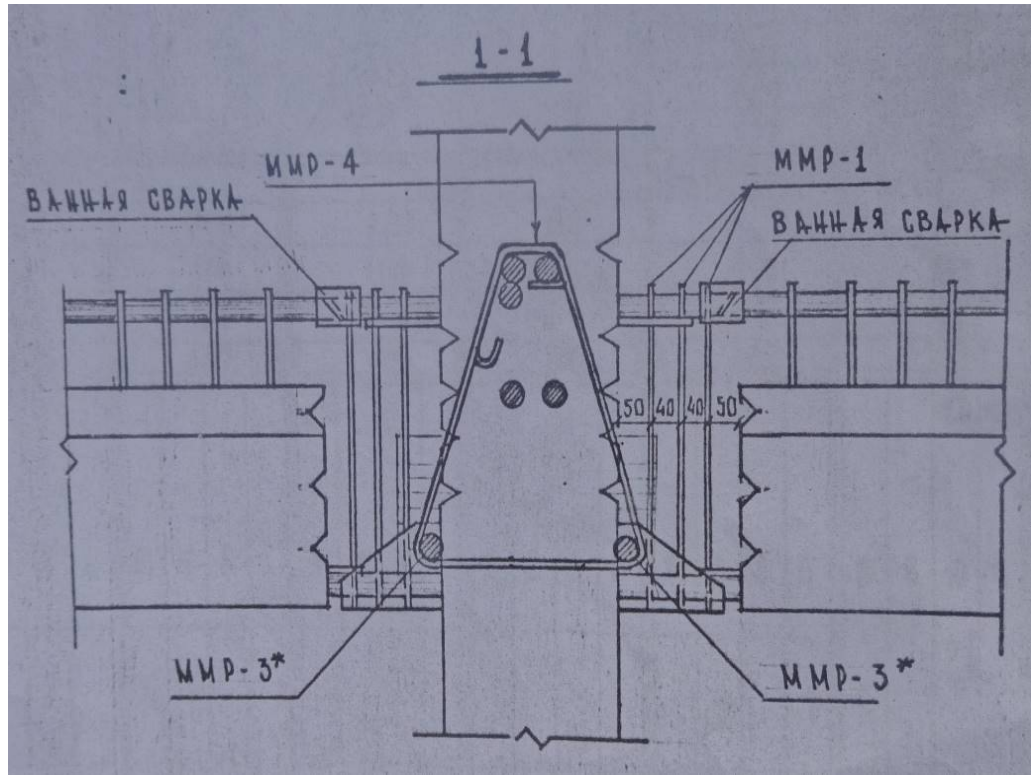


Նկ. 2 Թիվ 20 տիպարային նախագծով մշակված դպրոցի ծավալահատակագծային լուծումները

ա)

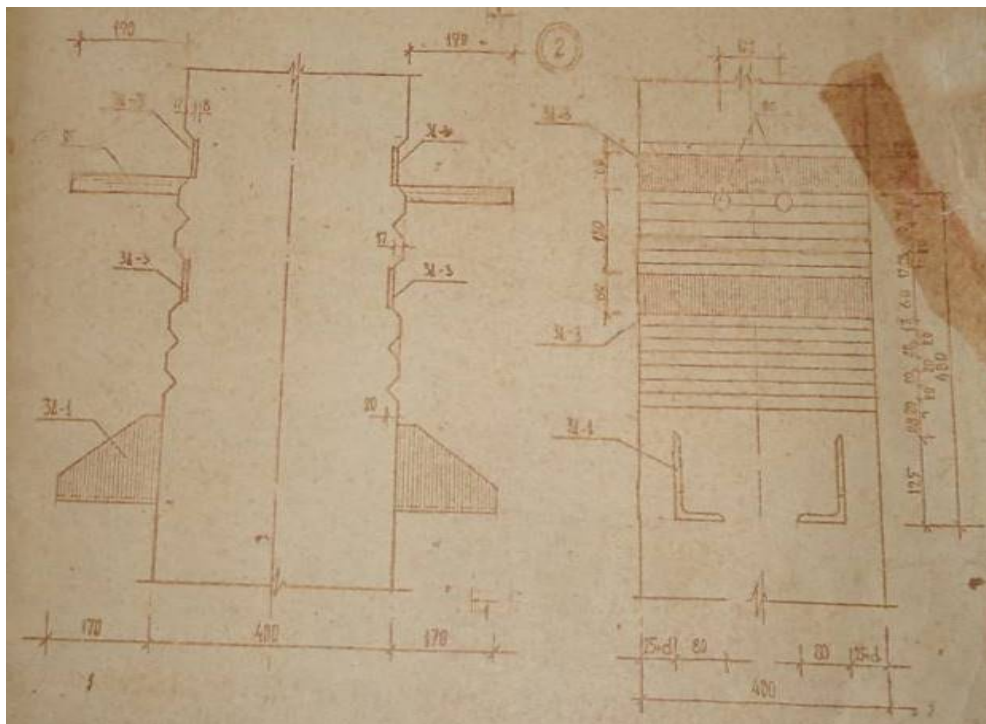


բ)

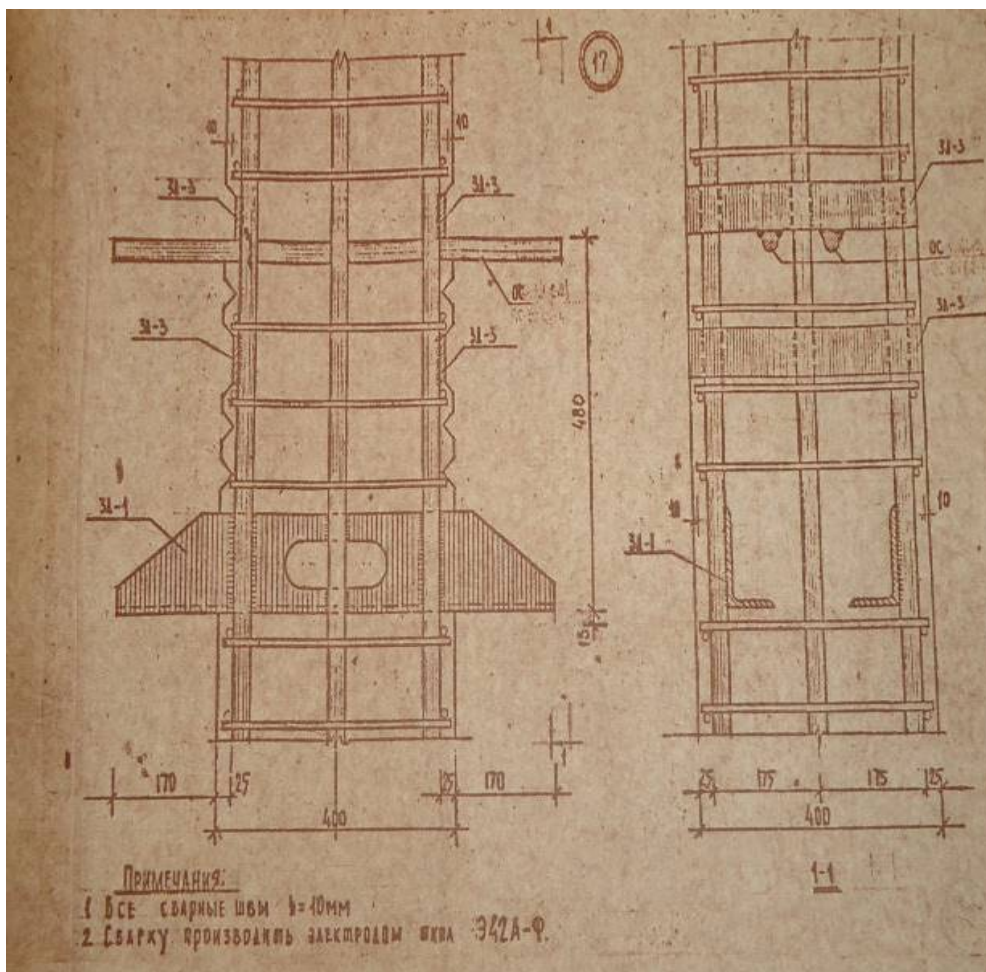


Նկ. 3Տիպարային նախագծով մշակված ИИС-04 սերիայի հավաքովի ե/բ սյան և պարզունակի միացման հանգույցը՝ ա) հատակագծում, բ) կտրվածքում

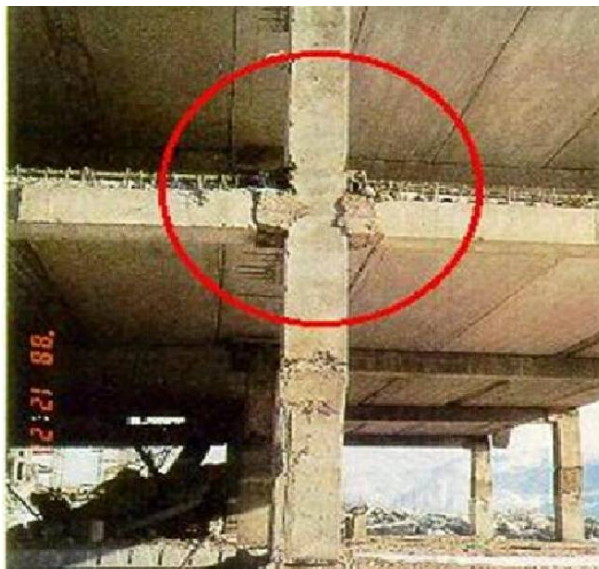
ա)



բ)



Նկ. 4Տիպարային նախագծով մշակված ИИС-04 սերիայի հավաքովի ե/բայանտեսքը նրա ամրանավորման տեսքը, պարզունակի հետ միացման հանգույցի մակարդակում՝ ա) դրվագայան արտաքին տեսքից, բ) դրվագայան ամրանավորման տեսքից



Նկ. 5ИИС-04 սերիայի հավաքովի երկաթբետոնյա սյուների վնասվածքներ